

КОМИТЕТ ПО ЗЕМЕЛЬНЫМ РЕСУРСАМ, ГЕОДЕЗИИ И КАРТОГРАФИИ
ПРИ СОВЕТЕ МИНИСТРОВ РЕСПУБЛИКИ БЕЛАРУСЬ

ТЕХНИЧЕСКИЙ ПАСПОРТ
на нежилое здание (сооружение)

составлен по состоянию на « 04 » 07 2005 г.

РЕСПУБЛИКАНСКОЕ УНИТАРНОЕ ПРЕДПРИЯТИЕ «МИНСКОЕ ОБЛАСТНОЕ
АГЕНТСТВО ПО ГОСУДАРСТВЕННОЙ РЕГИСТРАЦИИ И ЗЕМЕЛЬНОМУ
КАДАСТРУ»

Дзержинский ФИЛИАЛ _____ БЮРО

Инвентарный номер 620 / С - 2082

Административно-бытовой корпус.
(назначение здания (сооружения))

Населенный пункт г. Фаниполь
Улица Заводская
№ дома 19
№ корпуса _____

Отметки о произведенных обследованиях:

« _____ » _____ 200__ г. «Изменений нет» _____ (_____)
(подпись) (Фамилия, Инициалы)
Уполномоченное должностное лицо _____ (_____)
(подпись) (Фамилия, Инициалы)
М.П. _____

« _____ » _____ 200__ г. «Изменений нет» _____ (_____)
(подпись) (Фамилия, Инициалы)
Уполномоченное должностное лицо _____ (_____)
(подпись) (Фамилия, Инициалы)
М.П. _____

Подпись исполнителя Мещеряков



лист № 10082

1. Область Минская
 2. Район Дзержинский
 3. Сельсовет _____
 4. Населенный пункт г. Фаниполь
 5. Район в городе _____
 6. Улица Заводская
 7. Геокод _____
 8. Номер квартала _____
 9. Номер картограммы _____
 10. Литер Б 3

1. Общие сведения о нежилом здании (сооружении)

Таблица 1

| | | | |
|--|--------|--|------------|
| 1. Серия, тип проекта | | 9. Общая площадь жилых помещений (квартир), м ² | |
| 2. Количество этажей, шт. | 3 | 10. Жилая площадь, м ² | |
| 3. Количество подземных этажей, шт. | | 11. Количество квартир, шт. | |
| 4. Площадь застройки, м ² | 707 | 12. Число жилых комнат, шт. | |
| 5. Объем здания, м ³ | 7004 | 13. Материал стен | ж/б панели |
| 6. Общая площадь здания, м ² | 1819,5 | 14. Год постройки | 1982 |
| 7. Нормируемая площадь здания, м ² | 1066,6 | 15. Физический износ, % | |
| 8. Количество нежилых изолированных помещений, шт. | | | |

2. Сведения о земельном участке

Таблица 2

| Кадастровый номер земельного участка | Площадь земельного участка, га | Наименование документа, удостоверяющего право на земельный участок | Номер документа, удостоверяющего право на земельный участок |
|--------------------------------------|--------------------------------|--|---|
| 1 | 2 | 3 | 4 |
| | | | |

продолжение таблицы 2

| Застроенная площадь земельного участка, м ² | | |
|--|------------------------|---------------------------------------|
| всего | под основным строением | под прочими строениями и сооружениями |
| 5 | 6 | 7 |
| 707 | 707 | |

Подпись исполнителя _____

А.В. Климович

9. Экономические характеристики нежилого здания (сооружения)

Таблица 9

| № п/п | Вид стоимости | В ценах какого года определена стоимость | Дата определения | Сумма (руб.) |
|-------|----------------------------|--|------------------|--------------|
| 1 | 2 | 3 | 4 | 5 |
| 1 | Первоначальная | | | |
| 2 | Восстановительно-оценочная | | | |
| 3 | Остаточно-оценочная | | | |
| | | | | |
| | | | | |

10. Особые отметки

Приложение: 1. поэтажные планы на 3 листах
 2. План земельного участка на _____ листах

Паспорт составил: «04» 07 2005 (А.В. Климович)

Паспорт проверил: «06» 07 2005 (Л.С. Вчитик)

Уполномоченное должностное лицо (О.С. Миранович)



8. Назначение и характеристика основных и служебных строений, пристроек, подвалов, дворовых сооружений

Таблица 8

| Литер | Назначение | Год постройки | Площадь, м ² | Объем, м ³ | % износа | Описание конструктивных элементов | | | | | | | | | | Благоустройство | | | | | |
|-------|------------|---------------|-------------------------|-----------------------|----------|-----------------------------------|---------------------|------------|--------|------|--------|---------------|-----------|------------|-------------|-----------------|--|--|--|--|--|
| | | | | | | фундамент | стены и перегородки | перекрытия | кровля | полы | проемы | электричество | отопление | водопровод | канализация | газоснабжение | | | | | |
| БЗ | АБК | 1982 | 690 | 7004 | | ж/бет | ж/бет | ж/бет | совм. | бет | прост | дд | дд | дд | дд | | | | | | |
| 1 | 2 | 3 | 4 | 5 | 6 | 7 | 8 | 9 | 10 | 11 | 12 | 13 | 14 | 15 | 16 | 17 | | | | | |
| | | | | | | | | | | | | | | | | | | | | | |
| | | | | | | | | | | | | | | | | | | | | | |
| | | | | | | | | | | | | | | | | | | | | | |
| | | | | | | | | | | | | | | | | | | | | | |
| | | | | | | | | | | | | | | | | | | | | | |
| | | | | | | | | | | | | | | | | | | | | | |
| | | | | | | | | | | | | | | | | | | | | | |
| | | | | | | | | | | | | | | | | | | | | | |
| | | | | | | | | | | | | | | | | | | | | | |
| | | | | | | | | | | | | | | | | | | | | | |
| | | | | | | | | | | | | | | | | | | | | | |
| | | | | | | | | | | | | | | | | | | | | | |
| | | | | | | | | | | | | | | | | | | | | | |
| | | | | | | | | | | | | | | | | | | | | | |
| | | | | | | | | | | | | | | | | | | | | | |
| | | | | | | | | | | | | | | | | | | | | | |

Примечания:

Подпись исполнителя *Мерц*

3. Распределение нежилых помещений и их площадей

Таблица 3

| Назначение Площадь | Административные помещения | Торговые помещения | Помещения здравоохранения | Складские помещения | Спортивные помещения | Образовательные, воспитательные, научные помещения | Коммунально-бытовые помещения | Культурно-просветительские помещения |
|---|----------------------------|--------------------|---------------------------|---------------------|----------------------|--|-------------------------------|--------------------------------------|
| 1 | 2 | 3 | 4 | 5 | 6 | 7 | 8 | 9 |
| Нормируемая площадь, м ² | 1066,6 | | | | | | | |
| Вспомогательная площадь, м ² | 752,9 | | | | | | | |
| Общая площадь здания, м ² | 1819,5 | | | | | | | |

Во вспомогательных помещениях

продолжение таблицы 3

| Помещения Транспортного назначения (гараж) | Во вспомогательных помещениях | | | | | | | | | | Итого | |
|---|-------------------------------|----|----|----|----|----|----|----|----|----|-------|--------|
| | 10 | 11 | 12 | 13 | 14 | 15 | 16 | 17 | 18 | 19 | | |
| | | | | | | | | | | | | 1066,6 |
| | | | | | | | | | | | | 752,9 |
| | | | | | | | | | | | | 1819,5 |

4. Гостиницы, профилактории, санатории, дома отдыха, больницы, школы, детские сады и т.д.

Таблица 4

| палат. спален | Количество | | | | | в том числе | | | | | Количество мест |
|---------------|--------------------|-------------------------|---------|---|--|-------------|-------------|-------------|------------------------|----|-----------------|
| | классов, аудиторий | комнат для отдыха и игр | номеров | | | одноместные | двухместные | трехместные | четырёхместные и более | | |
| 1 | 2 | 3 | 4 | 5 | | 6 | 7 | 8 | 9 | 10 | |
| | | | | | | | | | | | |
| | | | | | | | | | | | |
| | | | | | | | | | | | |
| | | | | | | | | | | | |
| | | | | | | | | | | | |
| | | | | | | | | | | | |
| | | | | | | | | | | | |
| | | | | | | | | | | | |
| | | | | | | | | | | | |
| | | | | | | | | | | | |
| | | | | | | | | | | | |
| | | | | | | | | | | | |
| | | | | | | | | | | | |
| | | | | | | | | | | | |
| | | | | | | | | | | | |
| | | | | | | | | | | | |
| | | | | | | | | | | | |
| | | | | | | | | | | | |
| | | | | | | | | | | | |
| | | | | | | | | | | | |

Подпись исполнителя *Мерц*

5. Распределение жилых помещений и их площадей

Таблица 5

| № | Распределение жилых помещений по числу комнат | | | | | | | | | | Итого в отдельных квартирах | Итого в общежитиях | |
|---|---|---------------|---------------|------------------|---------------|-------------|------------|--------------------|--------------------|-----------------------------|-----------------------------|--------------------|--|
| | однокомнатные | двухкомнатные | трехкомнатные | четырёхкомнатные | пятикомнатные | в том числе | | в цокольных этажах | | Итого в отдельных квартирах | | | |
| | | | | | | в мансардах | в подвалах | в цокольных этажах | в цокольных этажах | | | | |
| 4с | | | | | | | | | | | | | |
| кв. № | | | | | | | | | | | | | |
| площадь, м ² | | | | | | | | | | | | | |
| общая площадь здания (общая площадь квартир по СНБ), м ² | | | | | | | | | | | | | |

6. Благоустройство площадей нежилого здания (сооружения), м²

Таблица 6

| Наименование | водопровод | | Отопление | | | | | | | | | | | | | Канализация | | Горячее водоснабжение | | Газоснабжение | | лифт | | | | | | |
|---|------------|-----------------|-----------|--------|--------------------------|-------------------|---------|--------------------|-------------------|------------------------|-------------------|---------|---------|-------------|------------|-------------|---------------|-----------------------|---------------|---------------|--|------|--|--|--|--|--|--|
| | печное | печное, газовое | от АГВ | от ЦЭТ | от собственной котельной | | | | | от групповой котельной | | | местная | центральная | от колонок | центральное | сжиженный газ | сетевое | Ванное (души) | мусоропровода | | | | | | | | |
| | | | | | на твердом топливе | на жидком топливе | на газе | на твердом топливе | на жидком топливе | на газе | на жидком топливе | на газе | | | | | | | | | | | | | | | | |
| Общая площадь здания | | | | | | | | | | | | | | | | | | | | | | | | | | | | |
| Основная (нормируемая) площадь | | | | | | | | | | | | | | | | | | | | | | | | | | | | |
| Общая площадь жилых помещений (квартир) | | | | | | | | | | | | | | | | | | | | | | | | | | | | |
| Жилая площадь | | | | | | | | | | | | | | | | | | | | | | | | | | | | |

Подпись исполнителя

Мель

7. ТЕХНИЧЕСКОЕ ОПИСАНИЕ КОНСТРУКТИВНЫХ ЭЛЕМЕНТОВ И ИНЖЕНЕРНОГО ОБОРУДОВАНИЯ

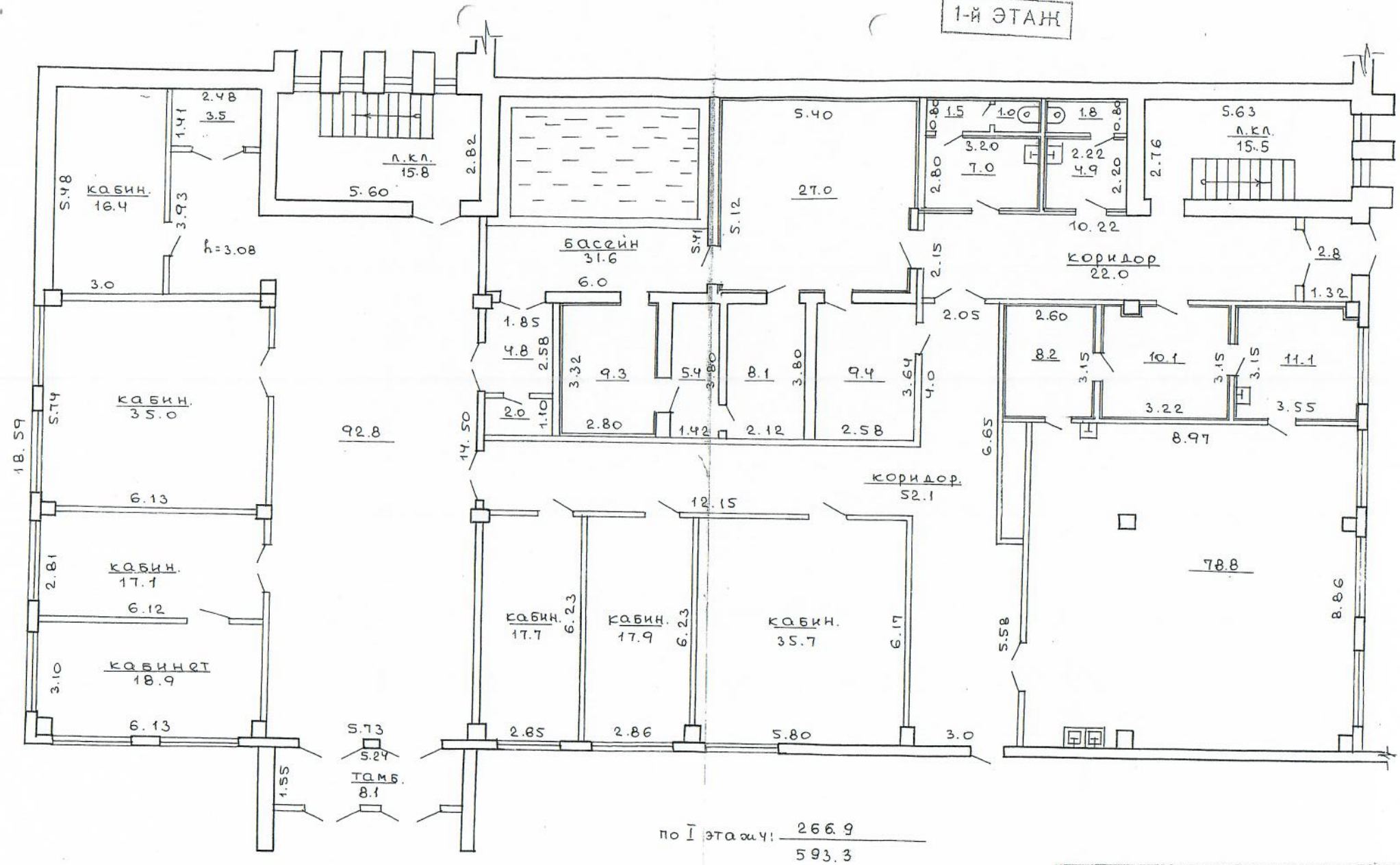
Таблица 7

| № п/п | Наименование конструктивных элементов и инженерного оборудования | Описание конструктивного и инженерного оборудования (материал, конструкция, отделка и прочие) | |
|-------|--|---|--------------------------------|
| 1 | 2 | 3 | |
| 1 | Фундамент | Монолитный ж/б бетонный | |
| 2 | А. Наружные, внутренние капитальные стены | ж/б каркас керамзитоб. панели | |
| | Б. Перегородки | кирпичные оштукатурены | |
| 3 | Перекрытия | чердачные | ж/б плиты |
| | | междуэтажные | ж/б плиты |
| | | подвальные | |
| 4 | Крыша | совмещ. с рулон. покрытием | |
| 5 | Полы | бетонные, плиточные | |
| 6 | Проремы | оконные | двойные окрашены |
| | | дверные | простой работы |
| 7 | Отделочные работы | наружная отделка: | |
| | | а) цоколя | |
| | | б) стен | окрашены |
| 8 | Инженерное оборудование | внутренняя отделка | оштук., окраш., облиц. плиткой |
| | | отопление | центральное |
| | | электроснабжение | скрытая проводка |
| | | водопровод | стальные трубы |
| | | канализация | чугунные трубы |
| | | горячее водоснабжение | стальные трубы |
| | | ванные (души) | с горячим водоснабж. |
| | | газоснабжение | |
| | | напольные электроплиты | |
| | | вентиляция | приточно-вытяжная |
| | | радио | да |
| | | телевидение | |
| | | телефон | здание каблитовано |
| | | мусоропровод | |
| | | лифт | |
| 9 | Прочие работы | | |

Подпись исполнителя

Мель

1-й ЭТАЖ

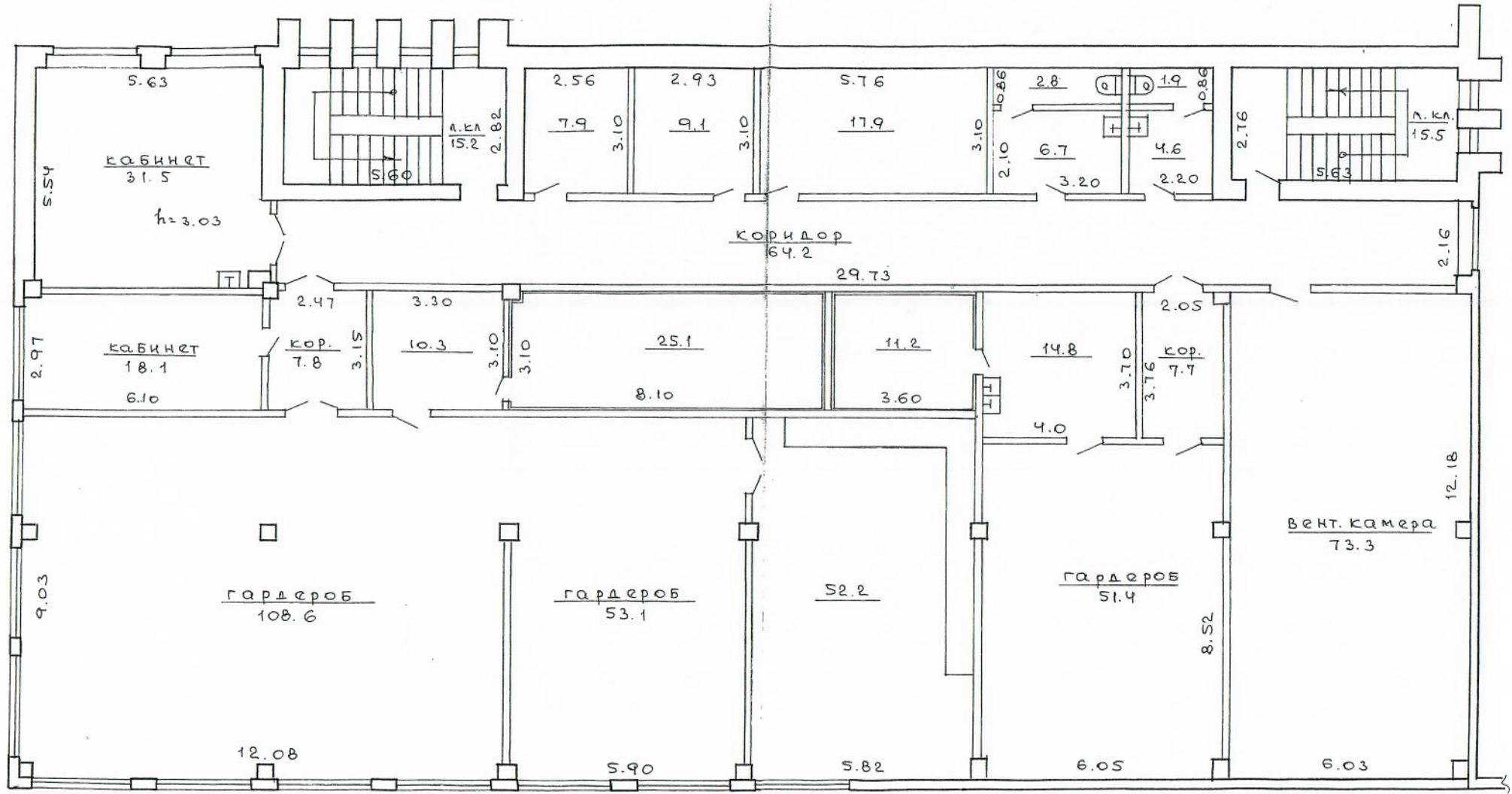


по I этажу: 266.9
593.3

по зданию: 10666
1819.5

| | | | |
|--|-----------|-----------------|----------------------|
| РУП "Минское областное агентство по государственной регистрации и земельному кадастру" | | | |
| Дзержинский филиал _____ бюро | | | |
| Населенный пункт <u>г. Фаніполь</u> | | | |
| ул. <u>Заводская</u> № <u>19</u> | | | |
| к-мма | кв.з. ар | участок | литер <u>БЗ</u> |
| план | 1 | этажа | лист № _____ М 1:100 |
| Составил | 04.07.08г | <i>Климович</i> | Климович |
| Вычертил | 04.07.08г | <i>Климович</i> | Климович |

2-й ЭТАЖ



по II этажу: 351.2

610.9 РУП "Минское областное агентство по государственной регистрации и земельному кадастру"

Дзержинский филиал

Населенный пункт г. Фаніполь

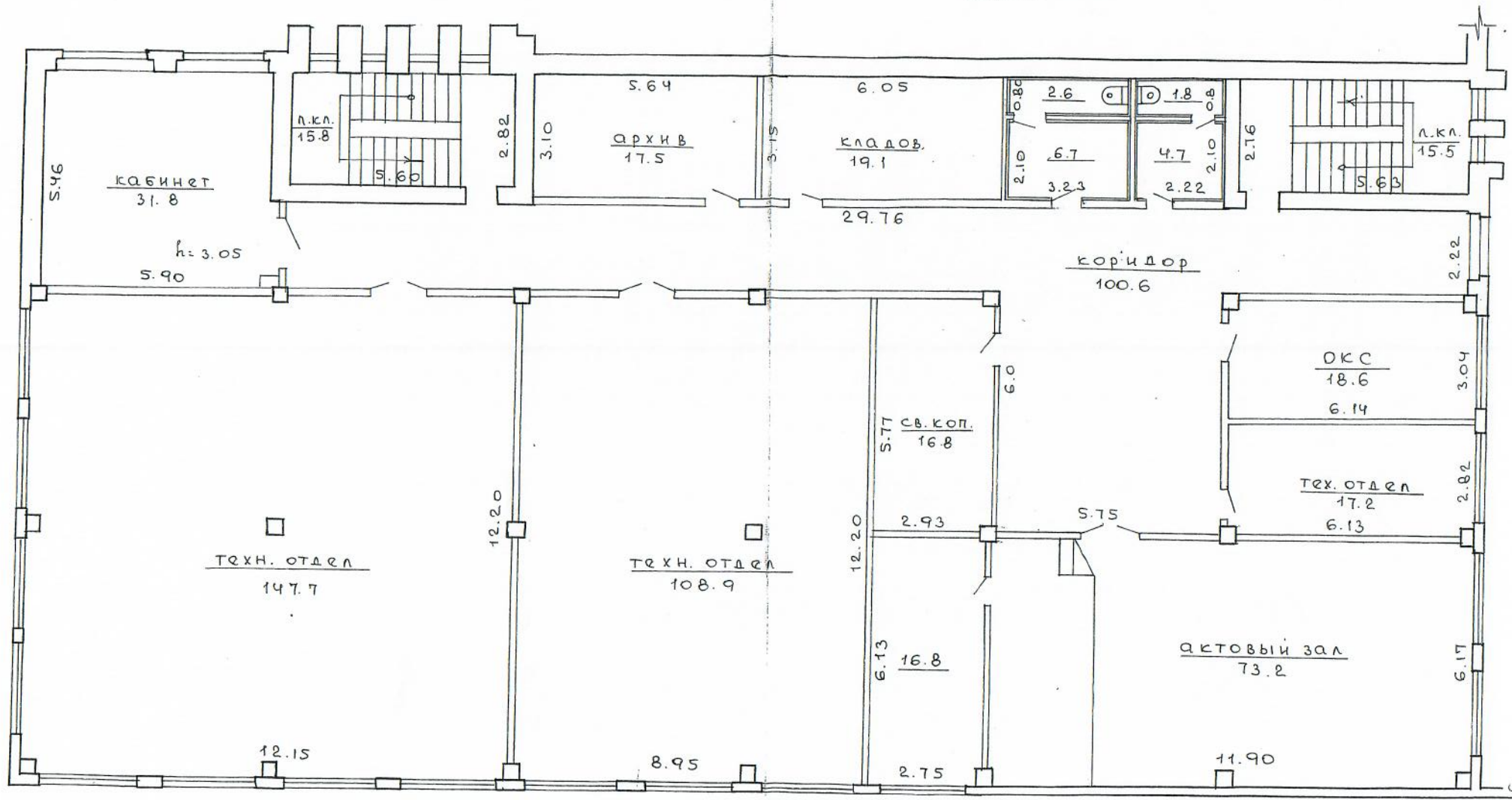
ул. Заводская № 19

| | | | |
|------|-----|---------|-----------|
| к-ма | кв. | участок | квир |
| | | | <u>БП</u> |

план 2 этаж лист № 1

Составил 04.07.05 Александр Климович

3-й ЭТАЖ



по плану: 448.5
615.3

| | | | |
|--|----------|--------------------|------------------------|
| РУП "Минское областное агентство по государственной регистрации и земельному кадастру" | | | |
| Дзержинский филиал | | | |
| Населенный пункт г. Фаниполь | | | |
| ул. Заводская 19 | | | |
| к-мн | к-д | участок | литер Б ³ П |
| план 3 | этажа | лист 28 | М 1:100 |
| Составил | 04.07.05 | <i>(Signature)</i> | Климови |
| Вывертил | 04.07.05 | <i>(Signature)</i> | Климови |